

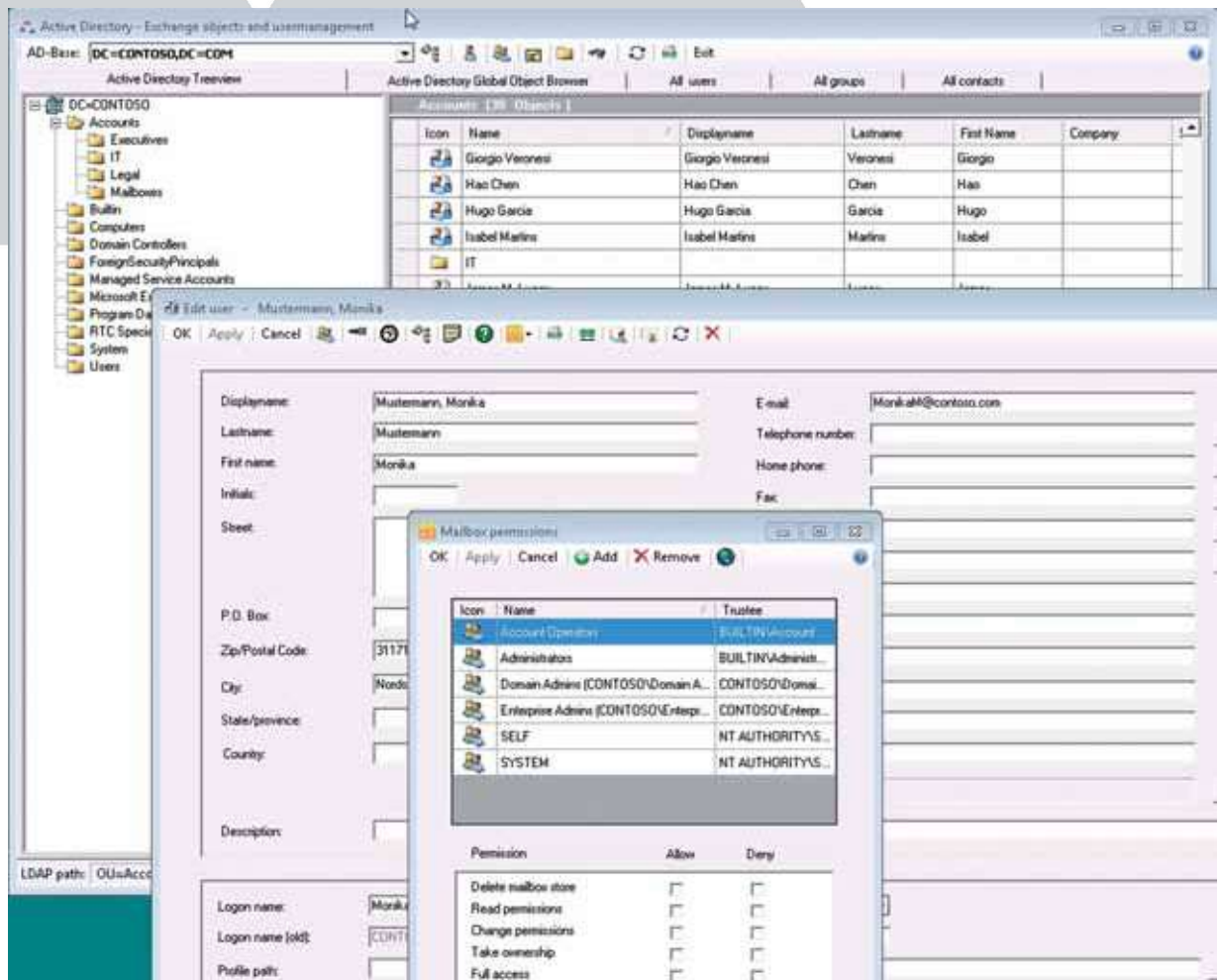
ADO++

Active Directory Exchange Skype for Business Office 365 Objektverwaltung

ADO++ ist eine einfach zu benutzende Anwendung zur Benutzerverwaltung von Active Directory Infrastrukturen mit Exchange, Skype for Business On Premise oder in der Cloud mit Office 365 und nun auch Microsoft Teams, die kommende UC-Plattform.

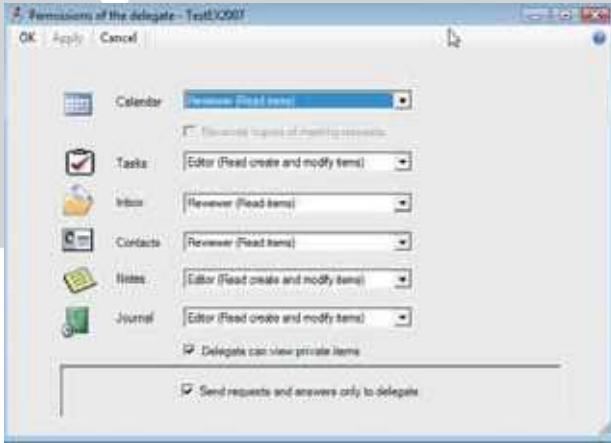
On Premise und Online mit DirSync?

Unterstützt werden die Optionen: Benutzer im lokalen Active Directory des Unternehmens (On Premise) und einer DirSync Synchronisation in das Azure AD (Hybrid), sowie die reine



ADO++ erkennt automatisch die vorhandene Konfiguration und verbindet sich mit der lokalen Exchange und Skype for Business Infrastruktur und oder mit Exchange Online und Skype for Business Online in der Cloud. Die Benutzeradministration erfolgt automatisch an der richtigen Stelle. Neben Benutzern können natürlich auch Gruppen und Kontakte administriert werden.

ADO++ stellt die Active Directory-Objekte strukturiert im Verzeichnisbaum oder in flacher Struktur (ähnlich dem Globalen Adressbuch) dar. Postfachberechtigungen werden von ADO++ vollständig inklusive vererbter Berechtigungen und mit Senden-Als Rechten dargestellt. ADO++ ist kompatibel zu allen anderen Administrationswerkzeugen wie z.B. der ADuC, dem Active Directory Administrative Center oder den Exchange Systemkonsolen. Powershellkenntnisse sind nicht nötig.



ADO++ Features:

Active Directory Management
Exchange 2013/2016/2019 Management
Skype for Business on Prem Management
Office 365 Exchange, Skype Online und Teams Management

Konfiguration der Auswahl von Verzeichnisbäumen
Exchange Archivmailbox, Kalenderfeatures etc. Policies
Postfach-Berechtigungen
Postfach-Stellvertretungen
Postfachtyp ändern, incl. Linked
Exchange 201X Role Based Access Control GUI
PST-Datei Import-Export
Benutzervorlagen zur Automatisierung der Objekterstellung (Enterprise)
Protokollierung aller Änderungen an Benutzerobjekten (Enterprise)

Office 365 Support

Exchange Postfächer können On Premise, in der Cloud oder in beiden Welten liegen.

ADO++ erkennt automatisch die vorhandene Konfiguration und verbindet sich mit der lokalen Exchange-Infrastruktur oder mit der Cloud.

Die Benutzeradministration erfolgt automatisch an der richtigen Stelle. Neben Benutzern können natürlich auch Gruppen und Kontakte administriert werden. Die Eingabemasken sind für beide Umgebungen nahezu gleich, nur bestimmte Optionen sind ggf. deaktiviert, wenn sie in einer Umgebung nicht vorhanden sind.

Installationsvoraussetzungen:

Windows 10,
Windows 8.1,
Windows 7,
Windows 8,
Windows 2016 Server,
Windows 2019 Server,

RP-Software-Entwicklung
Landesstr.17
D-31171 Nordstemmen

Telefon +49 (05066) 6000115
Fax +49 (05066) 6000119

E-Mail Info@RP-Software.de
WWW.RP-Software.de

Preise:

ADO++ wird pro ADO++Benutzer lizenziert. Die Anzahl der AD-Objekte ist beliebig.

Standard-Edition € 99,--

Enterprise Edition € 179

Nettopreise zzgl. MwSt.. Bei Stückzahlen ab 2 Benutzern gibt es Rabatte. Diese Preise entnehmen Sie bitte unserer Webseite.

Demo-Version:

Laden Sie ADO++ von unserer Webseite und testen Sie ADO++ 30 Tage kostenlos mit vollem Leistungsumfang. Installation und Konfiguration dauern nur wenige Minuten.